



UNIUNEA EUROPEANĂ



Instrumente Structurale  
2014-2020



# PROIECTARE SI EXECUTIE AUTOSTRADA SIBIU - PITESTI, SECTIUNEA 5

CURTEA DE ARGES – PITESTI KM 92+600 – 122+950

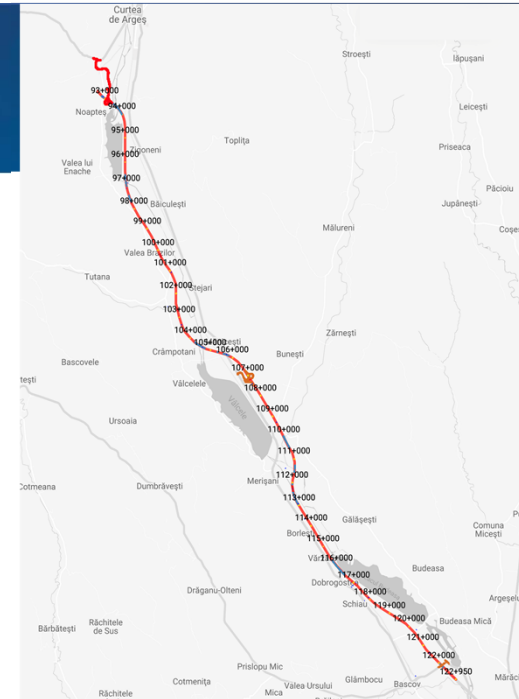


PROIECTARE SI EXECUTIE AUTOSTRADA SIBIU - PITESTI, SECTIUNEA 5, CURTEA DE ARGES – PITESTI KM 92+600 – 122+950



## DATE GENERALE:

- Valoare Contract: 1.710.277.069,34
- Lungime proiect: 30,35 km
- Tip Contract: Proiectare si Executie
- DURATA: 12 luni Proiectare ; 48 Luni Executie ; 120 luni Perioada de garantie
- Beneficiar: C.N.A.I.R. S.A.
- Antreprenor: Astaldi S.p.A



PROIECTARE SI EXECUTIE AUTOSTRADA SIBIU - PITESTI, SECTIUNEA 5, CURTEA DE ARGES – PITESTI KM 92+600 – 122+950



## PRINCIPALELE LUCRARI

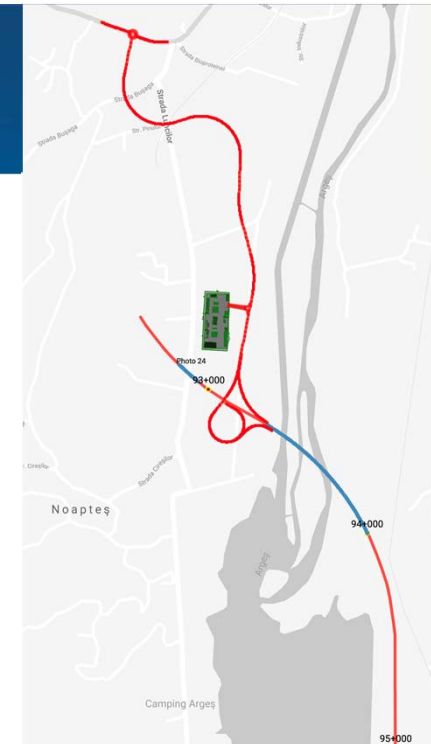
- 30,35 km drum profil autostrada
- 19 Poduri si Pasaje + structuri minore - L total poduri - 5400 m
- 3 Noduri rutiere: Curtea de Arges – km 93+100 – conexiune DN73C  
Baiculesti – km 107+100 – conexiune DN7C  
Bascov – km 122+100 – conexiune AI Centura Pitesti / DN7
- Parcare km 108+800 pe ambele parti ale autostrazii
- Spatiu de Servicii tip S2 km 119+ 200 pe ambele parti ale autostrazii
- Centru de Intretinere si Coordonare la Nodul Rutier Curtea de Arges
- Centru de Intretinere si Coordonare la Nodul Rutier de la Bascov



UNIUNEA EUROPEANĂ

Instrumente Structurale  
2014-2020

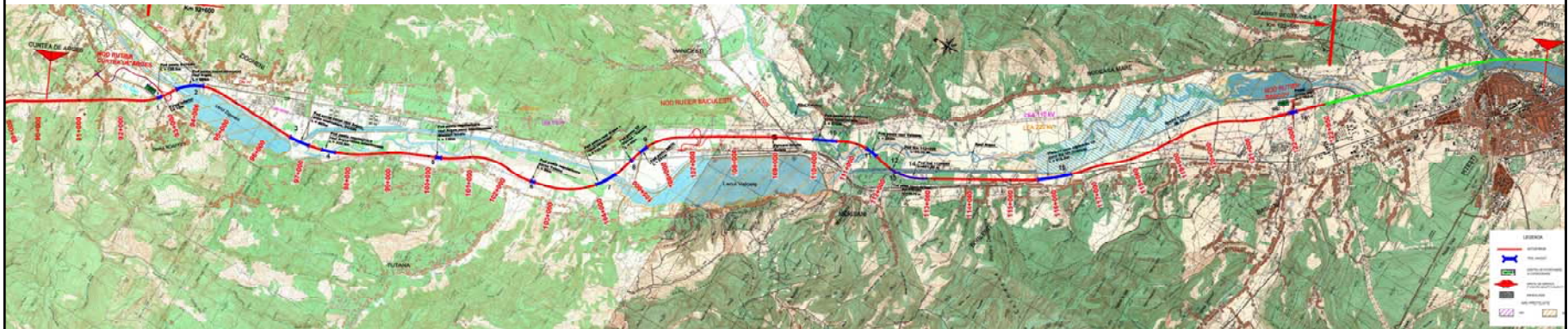
CNAIR



PROIECTARE SI EXECUTIE AUTOSTRADA SIBIU - PITESTI, SECTIUNEA 5, CURTEA DE ARGES – PITESTI KM 92+600 – 122+950



# PLAN GENERAL

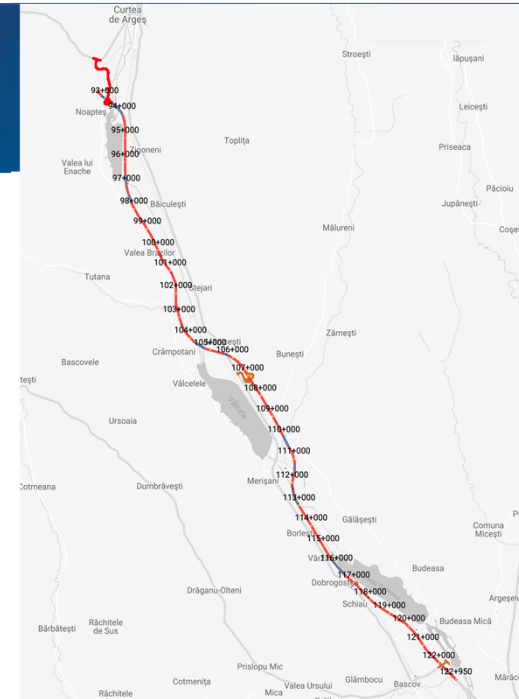


PROIECTARE SI EXECUTIE AUTOSTRADA SIBIU - PITESTI, SECTIUNEA 5, CURTEA DE ARGES – PITESTI KM 92+600 – 122+950



## LUCRARI DE DRUM - CANTITATI GENERALE

- Decapare: 300 000 m<sup>3</sup>;
- Umpluturi: 4 000 000 m<sup>3</sup>;
- Material granular: 500 000 m<sup>3</sup>;
- Coloane de material granular: 200 000 m;
- Geogriile: 250 000 m<sup>2</sup>;
- Santuri si rigole: 65 000 m;
- Balast stabilizat: 150 000 m<sup>3</sup>;
- Parapete: 135 000 m;
- Panouri antifonice: 49.000 m;
- Asfalt: 400.000 tone

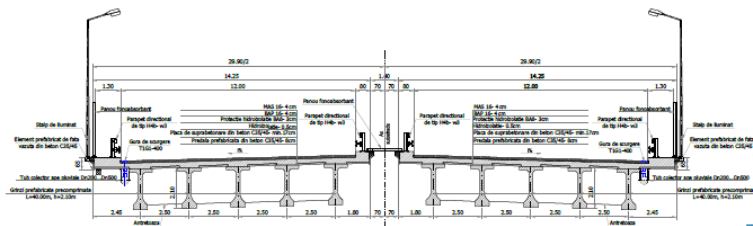


PROIECTARE SI EXECUTIE AUTOSTRADA SIBIU - PITESTI, SECTIUNEA 5, CURTEA DE ARGES – PITESTI KM 92+600 – 122+950

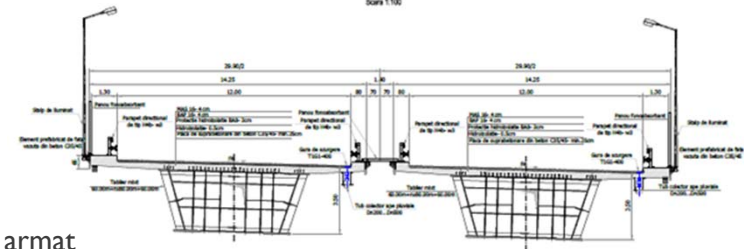


## LUCRARI DE PODURI – CANTITATI GENERALE

Secțiune transversală Tip 3  
Scala 1:100



Secțiune transversală Tip 8  
Scala 1:100



- 500.000 m<sup>3</sup> beton armat
- 80.000 m piloti forati
- 1.000 grinzi prefabricate
- 10.000 t tabliere metalice

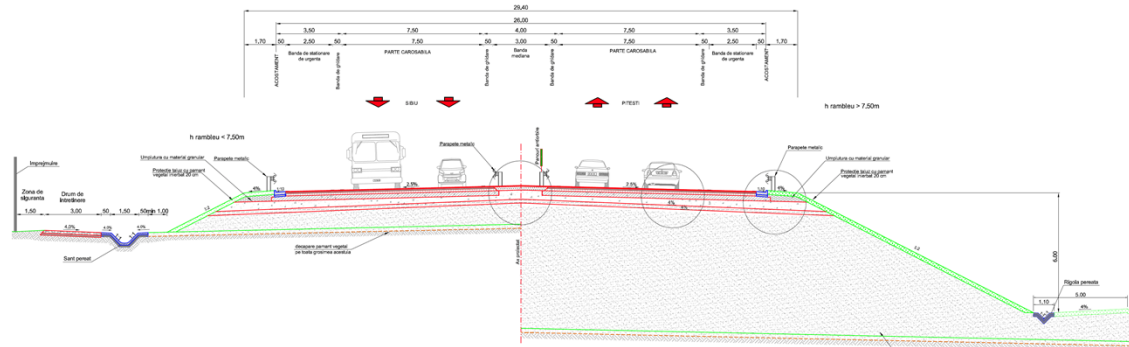


UNIUNEA EUROPEANĂ

Instrumente Structurale  
2014-2020

CNAIR

PROIECTARE SI EXECUTIE AUTOSTRADA SIBIU - PITESTI, SECTIUNEA 5, CURTEA DE ARGES – PITESTI KM 92+600 – 122+950



## PROFIL TRANSVERSAL TIP - AUTOSTRADA:

Latime platforma - 26.00 m;

Parte carosabila -  $2 \times 2 \times 3.75 \text{ m} = 15 \text{ m}$ ;

Benzi de ghidaj -  $0,5 \text{ m} \times 2 \times 2 = 2 \text{ m}$ ;

Zonă mediană - 3,0 m;

Benzi pentru staționarea de urgență -  $2 \times 2,5 \text{ m} = 5 \text{ m}$ ;

Acostamente -  $2 \times 0,5 \text{ m} = 1 \text{ m}$ ;



UNIUNEA EUROPEANĂ



GUVERNUL ROMÂNIEI



Instrumente Structurale  
2014-2020



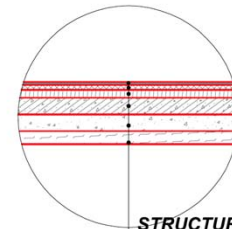
CNAIR

PROIECTARE SI EXECUTIE AUTOSTRADA SIBIU - PITESTI, SECTIUNEA 5, CURTEA DE ARGES – PITESTI KM 92+600 – 122+950



## STRUCTURA RUTIERA

- 4 cm Mixtura Asfaltica Stabilizata MAS 16
- 8 cm Beton Asfaltic Deschis BAD20
- 12 cm Anrobat Bituminos cu Criblura AB31,5
- 25 cm strat superior de fundatie din Balast Stabilizat cu ciment
- 25 cm strat inferior de fundatie din Balast
- 20 cm strat de forma din pamant stabilizat cu ciment



**STRUCTURA RUTIERA**

4 cm MAS 16m mixtura asfaltica stabilizata, in strat de uzura  
 8 cm BAD20 beton asfaltic deschis, in strat de legatura  
 12cm AB31.5 anrobat bituminos cu criblura, in strat de baza  
 25 cm balast stabilizat cu ciment, in strat superior de fundatie  
 25 cm balast, in strat inferior de fundatie  
 20 cm strat de pamant stabilizat cu ciment



UNIUNEA EUROPEANĂ



Instrumente Structurale  
2014-2020



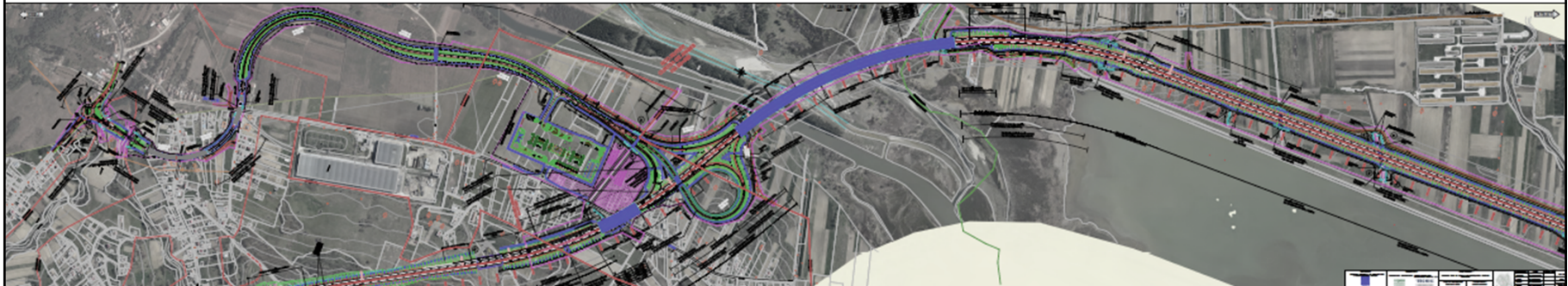
CNAIR



PROIECTARE SI EXECUTIE AUTOSTRADA SIBIU - PITESTI, SECTIUNEA 5, CURTEA DE ARGES – PITESTI KM 92+600 – 122+950



## DISPOZITIE GENERALA



PROIECTARE SI EXECUTIE AUTOSTRADA SIBIU - PITESTI, SECTIUNEA 5, CURTEA DE ARGES – PITESTI KM 92+600 – 122+950



## DISPOZITIE GENERALA



UNIUNEA EUROPEANA

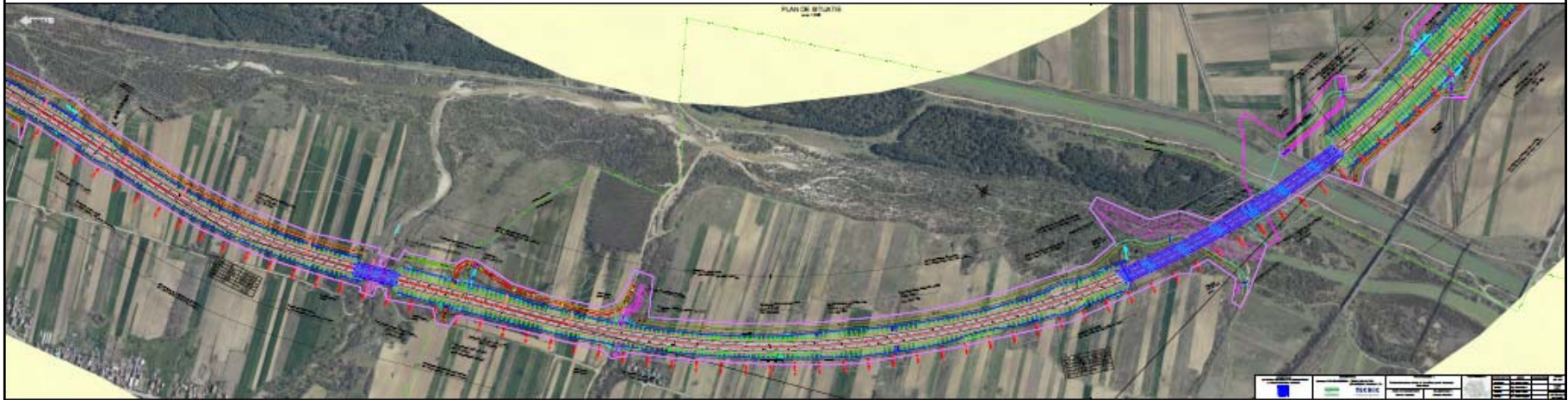


Instrumente Structurale  
2014-2020



CNAIR

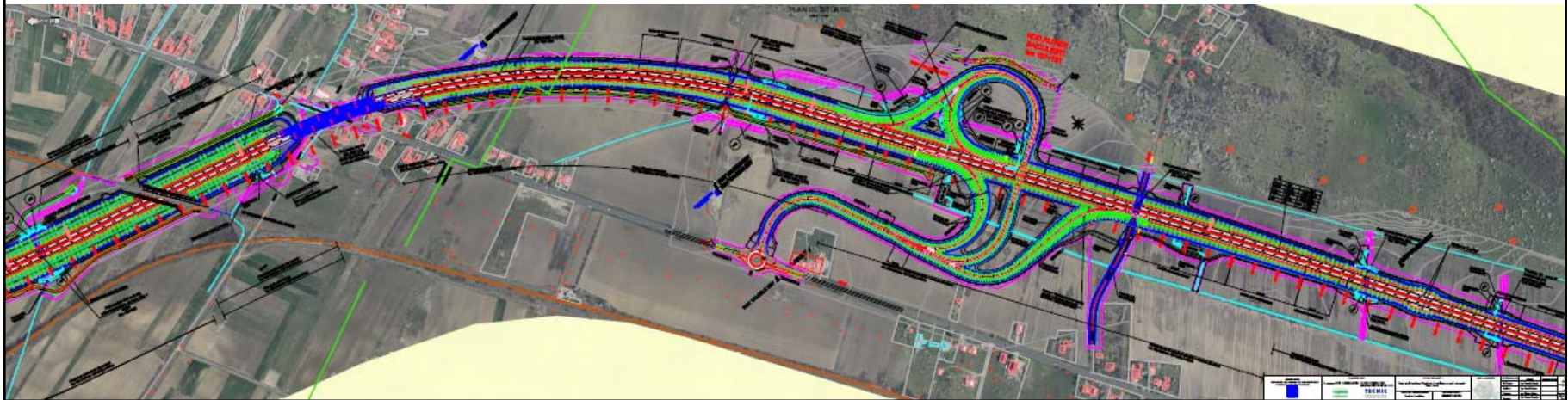
PROIECTARE SI EXECUTIE AUTOSTRADA SIBIU - PITESTI, SECTIUNEA 5, CURTEA DE ARGES – PITESTI KM 92+600 – 122+950



## DISPOZITIE GENERALA



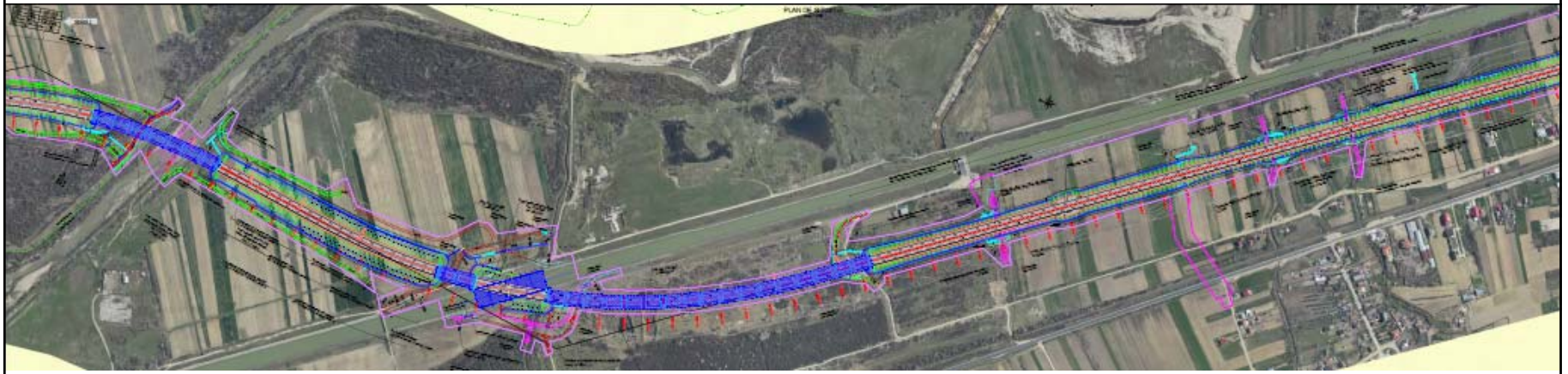
PROIECTARE SI EXECUTIE AUTOSTRADA SIBIU - PITESTI, SECTIUNEA 5, CURTEA DE ARGES – PITESTI KM 92+600 – 122+950



## DISPOZITIE GENERALA



PROIECTARE SI EXECUTIE AUTOSTRADA SIBIU - PITESTI, SECTIUNEA 5, CURTEA DE ARGES – PITESTI KM 92+600 – 122+950



## DISPOZITIE GENERALA



UNIUNEA EUROPEANĂ

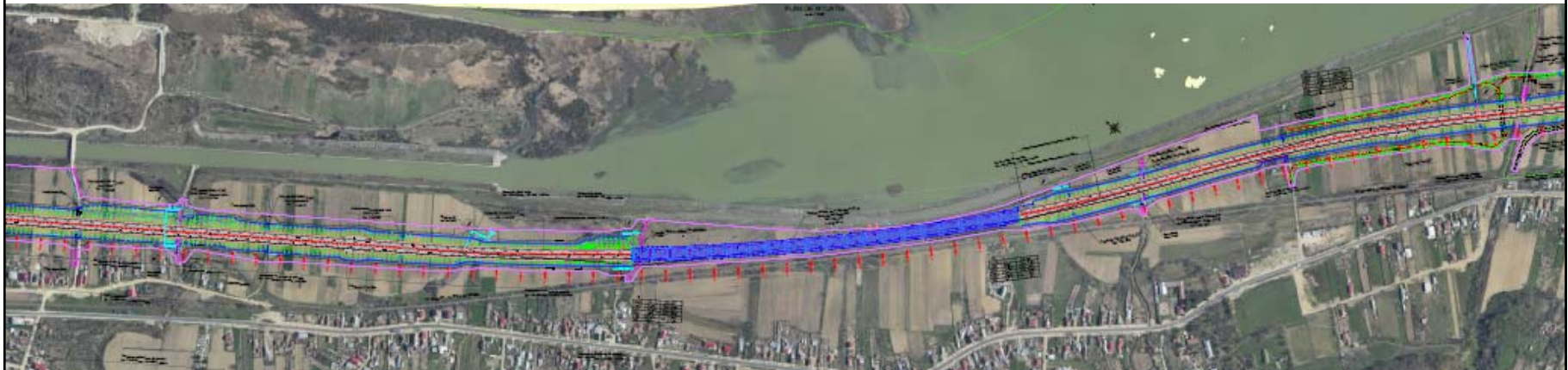


Instrumente Structurale  
2014-2020



CNAIR

PROIECTARE SI EXECUTIE AUTOSTRADA SIBIU - PITESTI, SECTIUNEA 5, CURTEA DE ARGES – PITESTI KM 92+600 – 122+950



## DISPOZITIE GENERALA



UNIUNEA EUROPEANĂ



Instrumente Structurale  
2014-2020

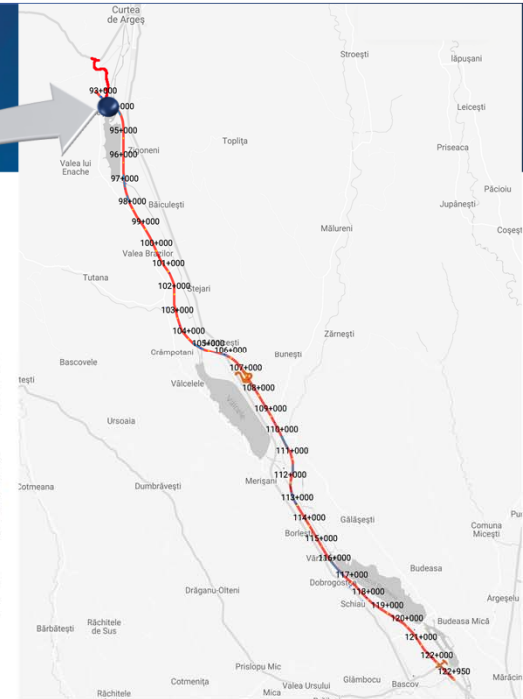
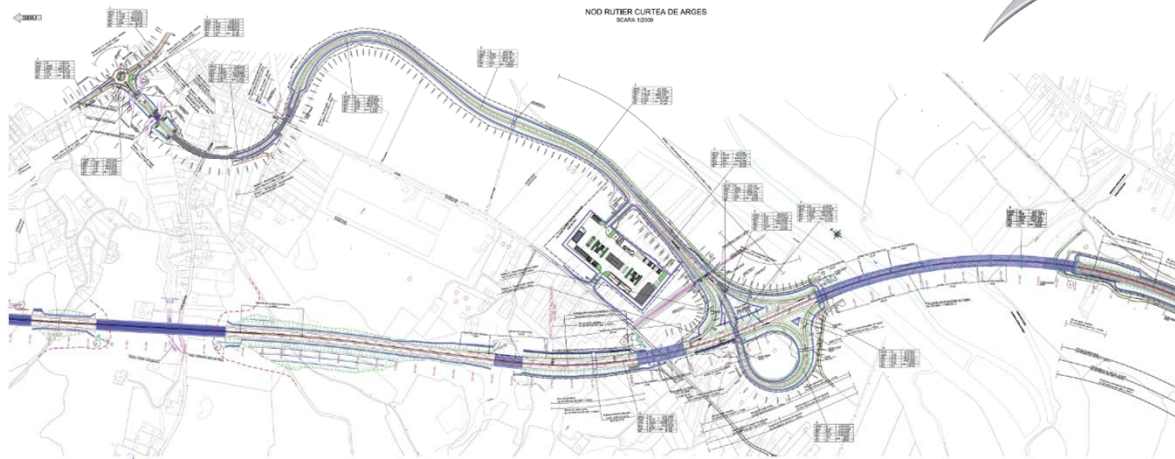


CNAIR

PROIECTARE SI EXECUTIE AUTOSTRADA SIBIU - PITESTI, SECTIUNEA 5, CURTEA DE ARGES – PITESTI KM 92+600 – 122+950



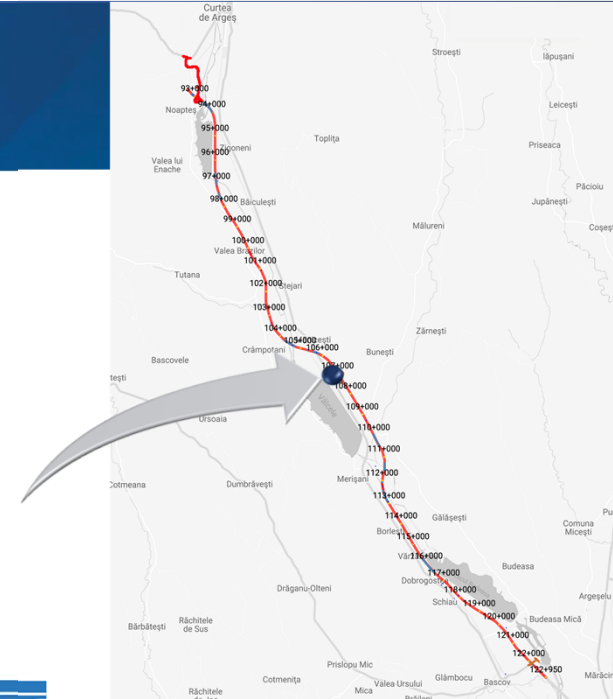
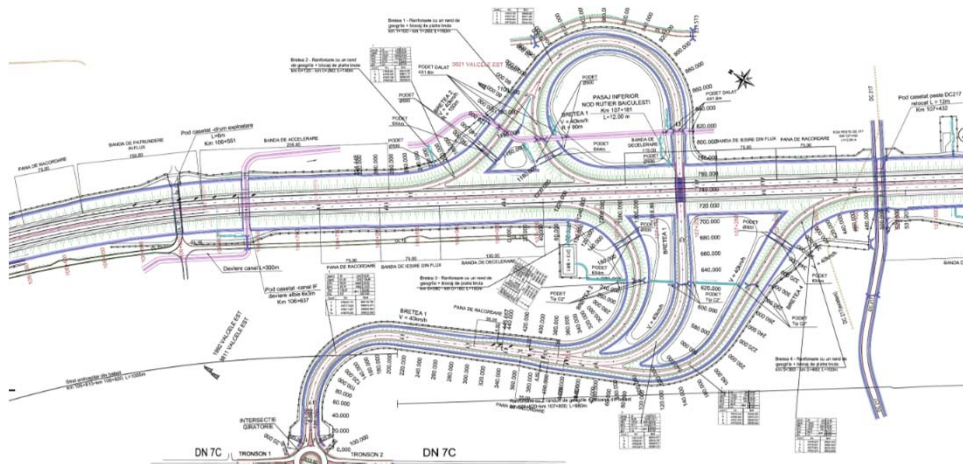
# NOD RUTIER CURTEA DE ARGES KM 93+100



PROIECTARE SI EXECUTIE AUTOSTRADA SIBIU - PITESTI, SECTIUNEA 5, CURTEA DE ARGES – PITESTI KM 92+600 – 122+950



# NOD RUTIER BAICULESTI, KM 107+100



UNIUNEA EUROPEANĂ



Instrumente Structurale 2014-2020

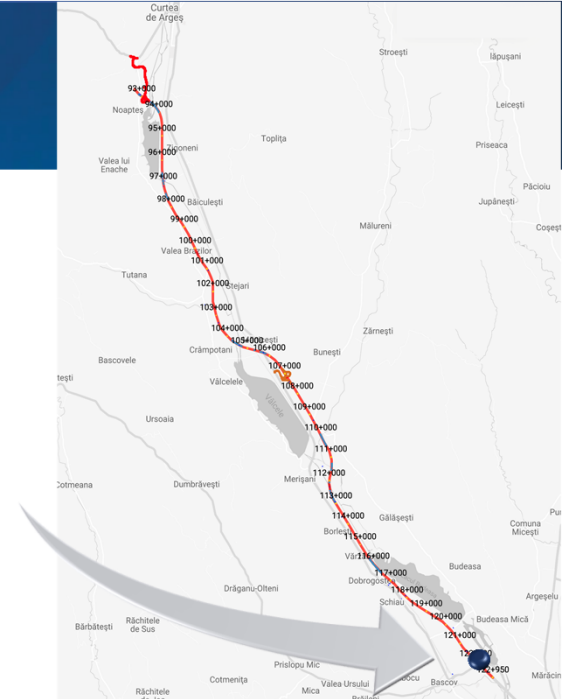
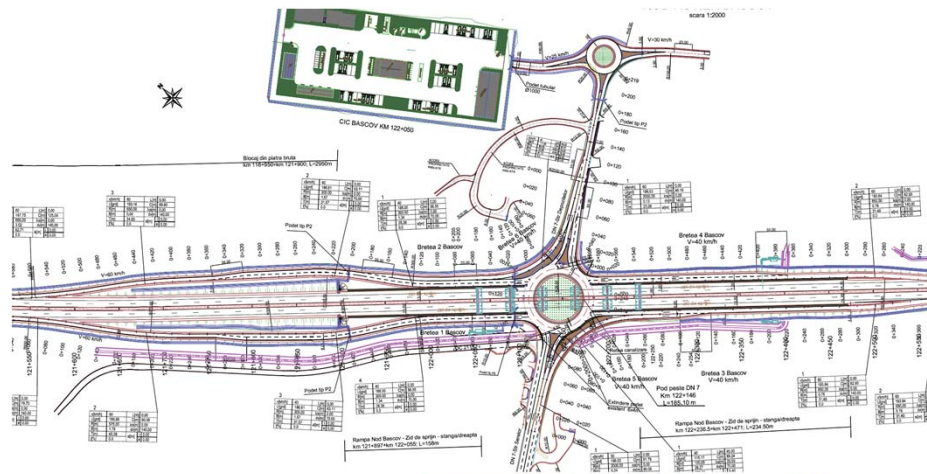




PROIECTARE SI EXECUTIE AUTOSTRADA SIBIU - PITESTI, SECTIUNEA 5, CURTEA DE ARGES – PITESTI KM 92+600 – 122+950



# NOD RUTIER BASCOV, KM 122+100



UNIUNEA EUROPEANĂ



Instrumente Structurale  
2014-2020



CNAIR



## TERMENE DE REFERINTA

- Data de Incepere a Activitatii de Proiectare: in max. 42 de zile de la Data semnarii Acordului Contractual
- Punctul de referinta nr. 1 – 120 zile de la Data de Incepere a Activitatii de Proiectare
- Punctul de Referinta nr. 2 – 365 zile de la Data de Incepere a Activitatii de Proiectare
- Punctul de Referinta nr. 3 – 42 zile de la Data de Incepere a Executiei Lucrarilor
- Data Accesului pe santier: max 28 zile de la Data de Incepere a Executiei Lucrarilor



UNIUNEA EUROPEANĂ

Instrumente Structurale  
2014-2020

CNAIR



PROIECTARE SI EXECUTIE AUTOSTRADA SIBIU - PITESTI,  
SECTIUNEA 5 CURTEA DE ARGES – PITESTI KM 92+600 – 122+950



UNIUNEA EUROPEANĂ



Instrumente Structurale  
2014-2020



CNAIR